

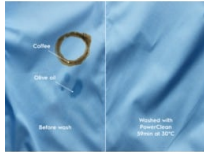

**Le bac UniversalDose active les PODS® 60% plus vite\***

UniversalDose est un compartiment conçu pour les PODS® qui utilise des jets d'eau pour ramollir, percer et dissoudre entièrement les PODS®, pour une activation 60 % plus rapide que dans le tambour. Une meilleure puissance pour retirer les taches en lavage à froid ou cycle court d'une heure.\*

\*Test interne effectué en utilisant un programme coton 30 °C une heure, et en comparant un PODS® placé dans le compartiment UniversalDose et un PODS® placé dans le tambour

**Caractéristiques du produit**
**Le cycle AbsoluteWash 59 min nettoie rapidement et en profondeur, même à 30 °C\***

Le cycle PowerClean 59 min durable élimine rapidement et complètement les taches à 30 °C\* en moins de temps qu'il n'en faut à un cycle coton ordinaire pour le faire. C'est une bonne nouvelle pour la planète et pour votre linge.



\*Un test externe du programme PowerClean 59 min à 30 °C avec une charge de 5 kg montre que les 59 taches les plus courantes sont éliminées à 100 %.

**La vapeur au lieu du lavage : en 25 minutes. Avec 96 % d'eau en moins\*.**

Le programme vapeur réduit les plis\*\* des vêtements en seulement 25 minutes en utilisant 96 % d'eau en moins\* par rapport à un cycle de lavage normal. Parfait même pour les tissus délicats. Obtenez cette nouvelle sensation de fraîcheur avec le parfum vapeur d'Electrolux.



\*Test interne avec une charge de 1 kg en programme vapeur vs programme délicat.

**PreciseWash permet d'économiser jusqu'à 40 % de temps, d'énergie et d'eau\***

La technologie PreciseWash détecte automatiquement la charge pour ajuster le cycle de lavage, ce qui permet d'économiser jusqu'à 40 % de temps, d'énergie et d'eau\* et garantit un traitement optimal pour chaque vêtement.

\*Test interne de consommation de temps, d'eau et d'énergie d'un cycle Coton à 30 °C optimisé avec PreciseWash pour une charge de 1 kg par rapport à la charge maximale.

**Le programme d'hygiène élimine plus de 99.99% des bactéries et virus**

Le programme d'hygiène certifié par Swissstatetest un cycle de lavage haut-performance qui élimine plus de 99,99 % des bactéries et virus des vêtements. En maintenant votre température de lavage au-dessus de 60 °C, vous pouvez également réduire les allergènes.

\* Testé pour le Staphylococcus aureus, Enterococcus faecium, Candida albicans, Pseudomonas aeruginosa et le bactériophage MS2 dans le cadre d'un test externe réalisé par Swissstatetest AG en 2021 (Réf. du rapport de test 202120117)

**La structure lisse du tambour care est encore plus douce pour vos tissus\***

Le tambour Care permet aux vêtements de glisser en douceur grâce à sa structure élevée amortissante et à ses batteurs optimisés. Une fine couche d'eau couvre les cavités pendant le lavage. Offrant ainsi à vos tissus une expérience de lavage encore plus douce.

\*Tests internes effectués en comparant le tambour Care au tambour ProTex d'Electrolux.

- Écran LED extra-large
- Affichage du temps restant
- Chargement max. / programme
- Indicateur de surcharge
- Programmes de lavage: PowerClean 59min, Eco 40°C - 60°C, Coton, Facile d'entretien, Linge délicat, Laine, 20min, 3kg, Vapeur, Nettoyage des machines, Hygiène, Rincer, essorage/vidange
- Fonction Rajout de linge
- Défroissage à la vapeur en fin de programme
- Capteur de poids
- Surveillance du niveau de la mousse
- Détection anti-balourd
- Sécurité enfants
- Profondeur d'encastrement requise, mm (avec E1WYHSK2): 710
- Système de protection contre les inondations AquaControl
- Tuyau d'arrivée AquaStop
- Tiroir-socle M1WYHPE3 (H: 32 cm)
- Kit de montage intermédiaire avec plateau E1WYHSK2

**Caractéristiques techniques**

Capacité de lavage (kg)	9.0	Code EAN	7333394023953
Classe d'efficacité énergétique (A-G)	A		
Maximum régime d'essorage (t/min)	1400		
Classe d'efficacité de filage (A-G)	B		
Durée du programme Eco (h:min)	3:40		
Cons. d'énergie / 100 cycles (kWh)	49		
Cons. d'eau par cycle (L)	46		
Cons. d'énergie / 1 cycle (kWh)	0.493		
Bruit dB(A)	75		
Classe de bruit (A-D)	B		
Hauteur de l'appareil (mm)	847		
Largeur de l'appareil (mm)	597		
Profondeur d'encastrement requise (mm)	660		
Fréquence (Hz)	50		
Valeur de raccordement (W)	2100		
Fusible (A)	10		
Tension réseau (V)	230		
Tuyau d'évacuation (cm)	145		
Tuyau pression G 3/4 (cm)	150		
Câble de raccordement (m)	1.62		
Poids net (kg)	76.5		
Pays d'origine	IT		
Numéro d'article / PNC	914 501 360		

